

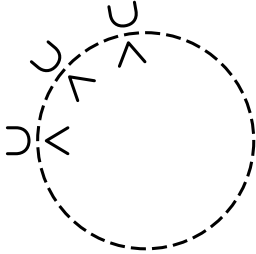
# Lutje schots

**Tempo** MM ♩ = ca. 138

**Volgorde muziek** ABCD (Törf)

**Volgorde dans** abcd

**Beginopstelling**



dubbele frontcirkel,  
partners tegenover elkaar  
man met de rug naar binnen

**Beginhouding**

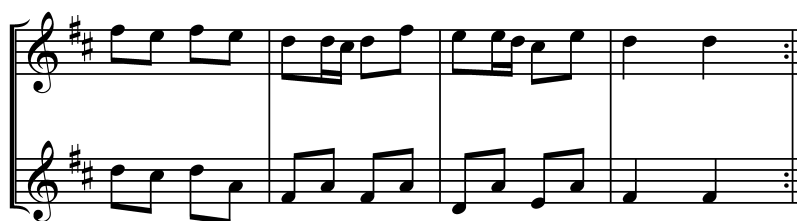
tweehands-houding,  
armen schuin voorwaarts  
buitenvoet vrij

A

B

C

D



<b>2/4</b>	<b>maat</b>	<b>tel</b>	
<b>a. hak/teen/riël</b>			
A	1	1	plaats de hak van de buitenvoet schuin voorwaarts
		2	zet gewicht van de buitenvoet naast de hak van de binnenvoet
	2		herhaal maat A 1 met de andere voet
	3-4		vier riëlpassen op de plaats
	5-8		herhaal maat A 1-4
A	:1-8:		herhaal maat A 1-8
<b>b. hak/teen/vierkantje</b>			
B	1	1	plaats de hak van de buitenvoet in dansrichting
		2	plaats de teen van de buitenvoet naast de hak van de binnenvoet
	2		wisselpas in dansrichting, waarbij de tweede pas achterlangs gekruist wordt
	3-4		handen los man: hak/teen/wisselpas naar het midden van de kring vrouw: hak/teen/wisselpas naar buiten
	5-6		hak/teen/wisselpas in klokrichting (men danst nu met de ruggen naar elkaar)
	7-8		hak/teen wisselpas naar elkaar
B	:1-8:		herhaal maat B 1-8
<b>c. wandelen</b>			
C	1-2		binnenhanden vast vier wandelpassen in dansrichting, op laatste tel handen los en draaien
	3-4		buitenhanden vast achteruit met vier wandelpassen verder lopen
	5-6		vier wandelpassen in klokrichting, op laatste tel handen los en draaien
	7		binnenhanden vast en achteruit twee wandelpassen verder lopen
	8		twee stampen op de plaats met respectievelijk buiten- en binnenvoet
C	:1-8:		herhaal maat C 1-8
<b>d. hak/teen/polkaa</b>			
D	1-2		gewone danshouding hak/teen/zij/sluit/zij in dansrichting
	3-4		als maat D 1-2 in klokrichting
	5-8		samen rond met vier polkapassen
D	:1-8:		herhaal maat D 1-8

### Achtergronden

Melodie: Ms. Beukema ca. 1840, nr. 21 / Schots  
 Dans: Cees Tempel (2000)©  
 Dansbeschrijving: Cees Tempel (2000 / 2011)

Lutje, lutke, luttik enz. betekent in het Nedersaksische taalgebied klein. In dit geval niet omdat

de dans zo klein is, maar omdat de melodie door Törf maar één keer gespeeld wordt en nog wel



zonder voorspel. Hetgeen betekent dat de dans eventueel begonnen kan worden vanaf maat A 3-4 (de rielpassen). Indien de muziek live uitgevoerd

wordt kan de volgorde bijvoorbeeld als volgt zijn: (ABC)2x D (muziek) en (abc)2x d (dans).

